

# Välkommen!



## Informationsträff för ledamöter i stadens råd för funktionshinderfrågor



# Kvällens program



## 18.00 Inledning

Kort information om två budgetuppdrag och ingång till kvällens tema

Stadens arbete med undersökningar

### Paus

Fortsättning stadens arbetet med brukarundersökningar

Öppen frågestund

## 20:00 Avslut

# Kort information

- S:t Julian 2025
- Uppföljning av råden
- Översyn av stadens kommunikation på webben
- Ny folder om råden

Dagens tema:

Hur skapar vi delaktighet – stadens arbete med att följa upp och att utveckla och höja kvaliteten på våra verksamheter

# Stadsövergripande undersökningar i staden

## - Fokus funktionsnedsättning



# Bakgrund

Varje år sedan 2010 genomför staden undersökningar för elever, vårdnadshavare, brukare och medborgare inom olika verksamhetsområden.



# Syfte

Syftet med undersökningarna är att få kunskap om hur brukarna upplever kvaliteten i verksamheterna, för att sedan tillsammans med brukarna kunna utveckla och förbättra verksamheterna.

Undersökningen ger ett kunskapsunderlag för förbättringsarbete genom att ta fram jämförbara mått på upplevd kvalitet inom stadens verksamheter.



# 30 årliga undersökningar inom 8 verksamhetsområden

## Förskola Pedagogisk omsorg

## Grundskola

- Förskoleklass VH
- Fritidshem år 3
- Fritidsklubb år 4-9
- Elever år 3, 6 och 9
- Vårdnadshavare år 3

## Anpassad grundskola

- Alla årskurser
- Fritidshem

## Gymnasieskola

- årskurs 3
- alla introduktionsprogram

## Anpassad gymnasieskola

- alla årskurser

## Funktionsnedsättning (SoL)

- Sysselsättning (SKR)
- Boendestöd
- Gruppboende
- Stödboende
- Hemtjänst yngre SoL

## Funktionsnedsättning (LSS)

- Dagligverksamhet (SKR)
- Grupp/servicebostad (SKR)
- Korttidshem
- Korttidstillsyn

## Äldreomsorg

- Dagverksamhet

## Övriga

- Sommarkollo
- Feriejobb

## Medborgarundersökning

# Stadens undersökningar

Totalundersökningar  
Obligatoriska

Urval  
Oavsett regi

Postala/digitala  
Översättningar

Anonymitet  
Enkätfrågor

Sveriges kommuner  
och regioner  
Socialstyrelsen



**Fokus undersökningar  
inom  
Funktionsnedsättning  
(LSS och SoL)**



# Undersökningar inom LSS och SoL

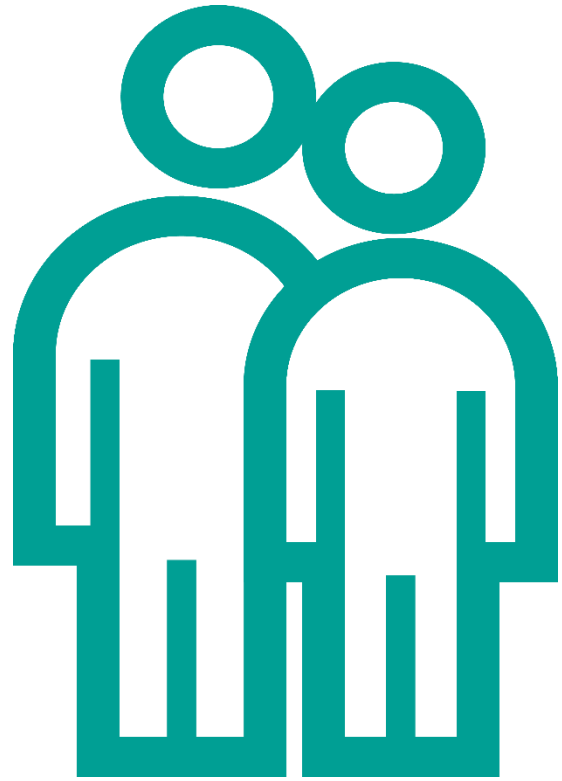
## Funktionsnedsättning SoL

- Sysselsättning (SKR)
- Boendestöd
- Gruppboende
- Stödboende
- Hemtjänst yngre (ÄO)

## Funktionsnedsättning LSS

- Dagligverksamhet (SKR)
- Grupp- och servicebostad (SKR)
- Korttidshem
- Korttidstillsyn

# Brukarstödjare och frågeassistenter



# Enkätfrågor

- SKR:s enkäter innehåller 9 – 10 frågor
- Stadens enkäter för grupp- och stödboende uppemot 17-18 frågor.

Alla enkäter innehåller frågor om:

- om trygghet
- om trivsel
- inflytande
- medbestämmande

Stadens enkäter innehåller dessutom frågor om:

- valfrihet
- biståndsbedömningen
- fler bakgrundsfrågor



# Resultaten

Resultaten redovisas för:

- staden totalt
- nämnd/privata utförare.
- avdelning/verksamhetsnivå.
- enhetsnivå(fem svar).

Jämförelse görs mellan år, kön, regiform, nämnd.  
Rapporter med widgit och pictogramstöd.



# All information finns på stadens webb

[Undersökningar - Stockholms stad \(start.stockholm\)](http://start.stockholm)



# Resultat stadsövergripande för 12 insatser inom LSS och SoL

- Brukarna upplever att de är mer trygga än nöjda.
- Ett gemensamt utvecklingsområde är medbestämmande och delaktighet.
- Brukare som valt kommunal regi är både mest nöjda och trygga och upplever en högre grad av medbestämmande.
- Det finns skillnader på hur män och kvinnor svarar men det är inte helt lätt att se ett mönster.

# Tack!

...för att just du har tagit dig tid att lyssna! Vill du veta mer är det bara att höra av sig så berättar jag mer och svarar på dina frågor.

[sofie.hellstrom.ryckert@stockholm.se](mailto:sofie.hellstrom.ryckert@stockholm.se)



# Paus och påfyllning av fika



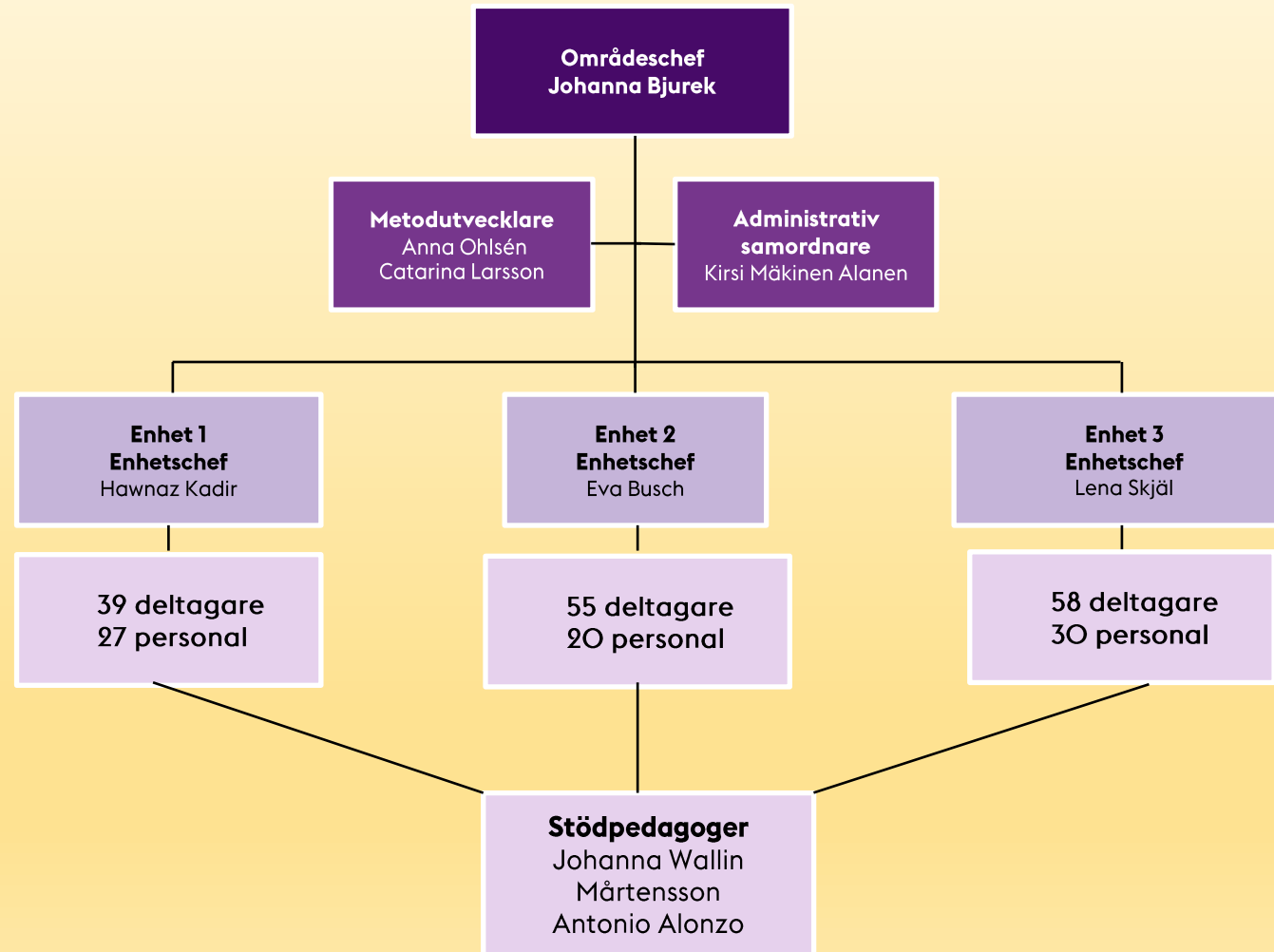
# Frågeassistent vid Brukarundersökningen



## Vad innebär det?



# Järva dagliga verksamhet



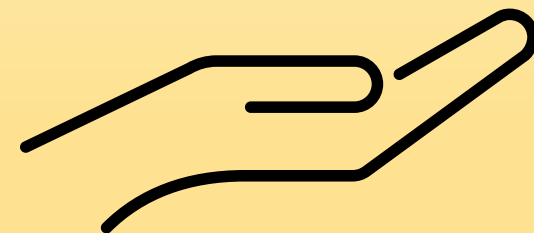
# Vad är syftet med en frågeassistent?

- Att ge fler personer, som annars inte hade kunnat svara, möjlighet att delta i undersökningen
- Att erbjuda de som vill ha stöd, en "neutral" person till detta
- Frågeassistenten ska kunna finnas tillgänglig för att stötta de som vill ha stöd att delta i undersökningen

Källa: Sveriges kommuner och regioner - SKR

# Vad kan/ska frågeassistenten hjälpa till med?

- Att personen kan svara på enkäten i lugn och ro, utan att andra hör eller ser vad de svarar.
- Hjälpa till med val av enkät-version
- Se till att det finns tillgång till internet, vara behjälplig tekniskt
- Förklara för personen om något är oklart eller otydligt
- Hjälpa till att skriva fritextsvar om personen vill ha hjälp



Källa: Sveriges kommuner och regioner - SKR

# Vad är viktigt att tänka på i rollen som frågeassistent?

- Att vara neutral
- Att det är personen som styr – att inte ta över
- Om personen behöver höra frågan en gång till, erbjuds detta utifrån personens önskemål
- Att inte utgå från att personer som kan läsa, inte behöver ha bildstöd

Källa: Sveriges kommuner och regioner - SKR



# Missförhållande?

- Precis som alltid annars har personal en skyldighet att rapportera missförhållanden eller risk för missförhållanden om det kommer till vår kännedom
- Om personen berättar något som frågeassistenten misstänker är ett missförhållande, rapporteras det till närmsta chef

Källa: Sveriges kommuner och regioner - SKR

# Tack

Catarina Larsson  
Metodutvecklare  
[catarina.larsson@stockholm.se](mailto:catarina.larsson@stockholm.se)

Anna Ohlsén  
Metodutvecklare  
[anna.ohlsen@stockholm.se](mailto:anna.ohlsen@stockholm.se)

# Tack för ikväll!



**Astrid Thornberg**

Funktionshindersombudsman, stadsledningskontoret

E-post: [astrid.thornberg@stockholm.se](mailto:astrid.thornberg@stockholm.se)

08-508 29 307

**Frida Meza Nyström**

Controller, stadsledningskontoret

E-post: [frida.meza.nystromv@stockholm.se](mailto:frida.meza.nystromv@stockholm.se)

Telefon: 08 508 29 310

